

# AQUAFLAX NANO

## Инструкция по применению уплотнительной пасты на основе кремния для льна

### ОПИСАНИЕ ПРОДУКТА

AQUAFLAX NANO – это новая формула уплотнительной пасты для льна с наночастицами, которая обеспечивает быструю пропитку льняных волокон, способствуя долговечности и надежности уплотнения. Данная уплотнительная сантехническая паста позволяет многие годы поддерживать волокна льна в хорошем состоянии для того, чтобы они не слипались и не деревенели. Это существенно облегчает дальнейшую юстировку резьбовых соединений в будущем, а так же помогает облегчить демонтаж соединения даже спустя несколько десятков лет. Специальная формула пасты для льна AQUAFLAX NANO защищает резьбу от коррозии.

### ОБЛАСТИ ПРИМЕНЕНИЯ:

- Питьевая вода
- Холодная и горячая вода
- Природный газ
- Сжатый воздух

### ПРЕИМУЩЕСТВА AQUAFLAX NANO

- Безопасна для питьевой воды
- Инновационный состав пасты обеспечивает быструю пропитку льняных волокон, способствуя долговечности и надежности уплотнения
- Благодаря технологичной формуле и отсутствию в составе масел, AquaFlax NANO легко переносит перепады температур и неподвержена окислению в отличии от известных паст
- Универсальное уплотнение для любых условий среды и соединяемых материалов
- Легкий монтаж
- Не оставляет следов на руках и инструментах
- Не растворяется в воде в отличии от других паст
- Защита резьбы от коррозии
- Регулировка соединения до 90° в любую сторону
- Герметизация старых и частично разрушенных соединений

### ВИДЕО ИНСТРУКЦИЯ:



Ответы на вопросы  
по продукции:  
[re-st.ru/faq](http://re-st.ru/faq)

**Срок годности:** 5 лет с даты производства.

**Состав:** композиция кремнийорганических смол и минеральных наполнителей.  
Изготовитель: ИП Козлов Е.В., 659332, Наугоград Бийск, ул. Социалистическая, 19

**Круглосуточная поддержка:**  
8(800)100-25-57 - Бесплатно по РФ  
8(800)200-25-57 - Бесплатно по Казахстану  
ТУ 20.30.22-004-0167035029-2019

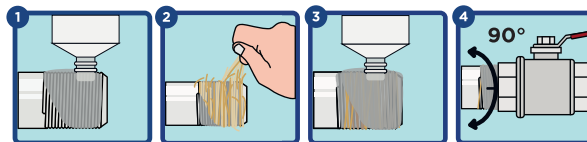
### ХАРАКТЕРИСТИКИ ПАСТЫ ДЛЯ ЛЬНА AQUAFLAX

| Характеристики              | Паста AQUAFLAX         |
|-----------------------------|------------------------|
| Диапазон рабочих температур | От -60°C до +120°C     |
| Время герметизации          | Мгновенно              |
| Давление                    | 16 атм                 |
| Температура монтажа         | Без ограничений        |
| Демонтаж                    | Облегченный            |
| Возможность юстировки       | До 90° в любую сторону |

### АССОРТИМЕНТ AQUAFLAX NANO

| Тубы  | Наборы Паста + Лён     |
|-------|------------------------|
| 30 г  | 30 г паста+ 15 г лён   |
| 80 г  | 80 г паста+ 20 г лён   |
| 270 г | 270 г паста+ 100 г лён |

### ИНСТРУКЦИЯ ПО ПРИМЕНЕНИЮ



- 1) Нанесите пасту на резьбу.
- 2) Намотайте льняное волокно или льняную нить плотно, по ходу резьбы.
- 3) Нанесите дополнительный слой пасты поверх льна.
- 4) Соберите соединение

**ВАЖНО!** Соединения, собранные с использованием льна, требуют ежегодной ревизии и замены в случае необходимости.  
Паста используется только совместно со льном, не является самостоятельным уплотнительным материалом.

Полный ассортимент профессиональных уплотнительных материалов СантехМастер Групп на сайте: [re-st.ru](http://re-st.ru)

Подмотка для труб  
**Рекорд® СантехМастер Гель®**

**AQUAFLAX NANO** **SPRINT**



**САНТЕХМАСТЕР ГРУПП**  
ПРОФЕССИОНАЛЬНЫЕ МАТЕРИАЛЫ

# AQUAFLAX NANO

## Инструкция по применению льна AQUAFLAX NANO

### ОПИСАНИЕ ПРОДУКТА

Российский лён AQUAFLAX NANO - лён, собранный на территории Российской Федерации. Собирается на просторах Сибири, перерабатывается на производстве, упаковывается в кочички для удобного использования.

Рекомендуется применять в комбинации с уплотнительной пастой для льна AquaFlax Nano.

**ВАЖНО!** Соединения, собранные с использованием льна требуют ежегодной ревизии и замены в случае необходимости.

### ОБЛАСТИ ПРИМЕНЕНИЯ:

- Питьевая вода
- Холодная и горячая вода
- Природный газ
- Сжатый воздух
- Системы отопления

### ПРЕИМУЩЕСТВА ЛЬНА AQUAFLAX NANO

- Безопасен для питьевой воды
- Технологичен и прост в применении
- Выгодная цена
- Уплотняет загрязненные и частично разрушенные резьбы
- Мгновенно герметизирует

### ВИДЕО ИНСТРУКЦИЯ:



Ответы на вопросы по продукции: [re-st.ru/faq](http://re-st.ru/faq)

**Срок годности:** 5 лет с даты производства.  
Изготовитель: ИП Козлов Е.В., 659332, Наукоград Бийск, ул. Социалистическая, 19

**Круглосуточная поддержка:**  
8(800)100-25-57 - Бесплатно по РФ  
8(800)200-25-57 - Бесплатно по Казахстану

Полный ассортимент профессиональных уплотнительных материалов СантехМастер Групп на сайте: [re-st.ru](http://re-st.ru)

Подмотка для труб **Рекорд® СантехМастер Гель®**

**AQUAFLAX NANO SPRINT**



### ХАРАКТЕРИСТИКИ ЛЬНА AQUAFLAX NANO

| Характеристики              | Лён AQUAFLAX           |
|-----------------------------|------------------------|
| Диапазон рабочих температур | От -60°C до +120°C     |
| Время герметизации          | Мгновенно              |
| Давление                    | 16 атм*                |
| Температура монтажа         | Без ограничений        |
| Демонтаж                    | Облегченный            |
| Возможность юстировки       | До 90° в любую сторону |

\*Соединение выдерживает давление 16 атм без протечек при совместном использовании с пастой AQUAFLAX NANO.

### АССОРТИМЕНТ ЛЬНА AQUAFLAX NANO

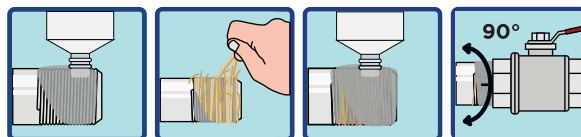
#### Лён отдельно:

- Российский лён 200 г
- Российский лён 100 г
- Российский лён 50 г
- Российский лён 15 г
- Российский лён 20 г

#### Наборы паста + лён:

- Паста и Российский лён 30 г + 15 г
- Паста и Российский лён 80 г + 20 г
- Паста и Российский лён 270 г + 100 г
- Паста и европейский лён 30 г + 15 г
- Паста и европейский лён 80 г + 20 г
- Паста и европейский лён 270 г + 100 г

### ИНСТРУКЦИЯ ПО ПРИМЕНЕНИЮ



1. Нанесите пасту на резьбу.
2. Возьмите упаковку льна и отрежьте кусок нужной вам длины.
3. Чтобы понять, сколько резать, возьмите фитинг и хаотично намотайте прядь в два-три слоя.
4. Скатайте лен немного в руках, чтобы получилось подобие нити.
5. Прижмите конец льняной нити к концу резьбы и начинайте мотать по часовой стрелке. Укладывайте прядь в каждый виток.
6. Когда дойдете до начала резьбы, начинайте мотать в обратную сторону.
7. Сделайте 1,5-2 слоя. Этого должно хватить. Прижмите конец пряди.
8. Проверьте, как лен «сидит» на резьбе. Он не должен прокручиваться. Только тугая намотка обеспечит герметичность соединения.
9. Возьмите пасту и густо обмажьте лен по всей резьбе. Сделать надо так, чтобы прядь скрылась под слоем пасты. Мазать можно пальцем или использовать любой удобный инструмент.
10. С усилием скрутите две детали, а затем затяните ключом.

Основная работа сделана. Осталось привести соединения в порядок:

1. Убрать остатки пасты.
2. Срезать торчащие льняные нити ножом.



**САНТЕХМАСТЕР ГРУПП**  
ПРОФЕССИОНАЛЬНЫЕ МАТЕРИАЛЫ